

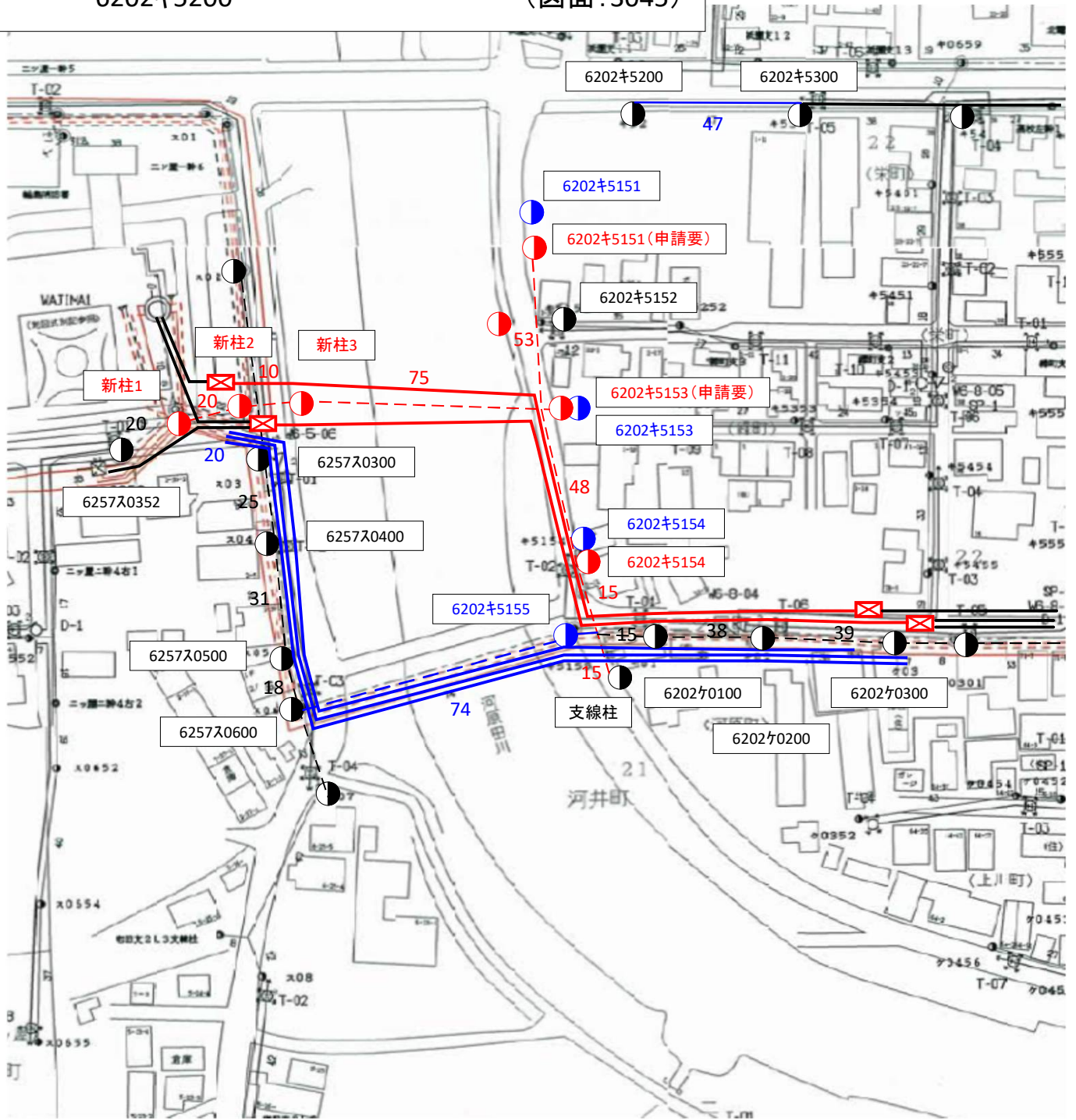
# No.24 支障移設設計書

二ツ屋町 地内

建替柱:6202キ5151、キ5153、キ5154、キ5155

6202キ5200

(図面:3045)



## 【凡例】

- : 電力柱
- (red) : 電力柱(移設前)
- (blue) : 電力柱(移設後)
- ▲ (black) : NTT柱
- ▲ (red) : NTT柱(移設前)
- ▲ (blue) : NTT柱(移設後)
- (blue) : 幹線経路(移設前)
- (red) : 幹線経路(移設後)
- (red) : 引込線(弛度調整対象)
- ⊗ (red) : クロージャ

## 【施工方法】

- ・新柱1にアーム取付て、既設空分岐の幹線を固定。
- ・6257ア0300の余長をばらして、既設空分岐～6257ア0300間の既設ケーブルを新柱1～新柱2の新設メッセン側へ移設。
- ・新柱2と6202ケ0300で既設288芯にクロージャ割入れして、新設ケーブル300芯と既設288芯を接続
- ・新柱2と6202ケ0300で既設40芯×2条にクロージャ割入れして、新設ケーブル100芯と既設40芯×2条を接続
- ・6202キ5200～キ5300の既設メッセンとチェーンコイルを撤去。  
キ5300のアームを撤去して、4BDで直接メッセンを固定